

Antwortenkatalog

Vergabestelle: Staatliche Hochbau- und Liegenschaftsverwaltung Mecklenburg-Vorpommern
Maßnahme: FH Wismar, Campus Bauunterhalt
Vergabe: Herrichten Behindertenrampe Haus 1
Vergabe-Nr: 20A0242R

Inhaltsverzeichnis

[ID: 37007] [Bieteranfrage 07.10.2020](#)

Fragen und Antworten zum Vergabeverfahren

Ifd. Nummer A-1

Anhänge: *Typ:* »Frage«
Info: »Anhänge. Seite 1«

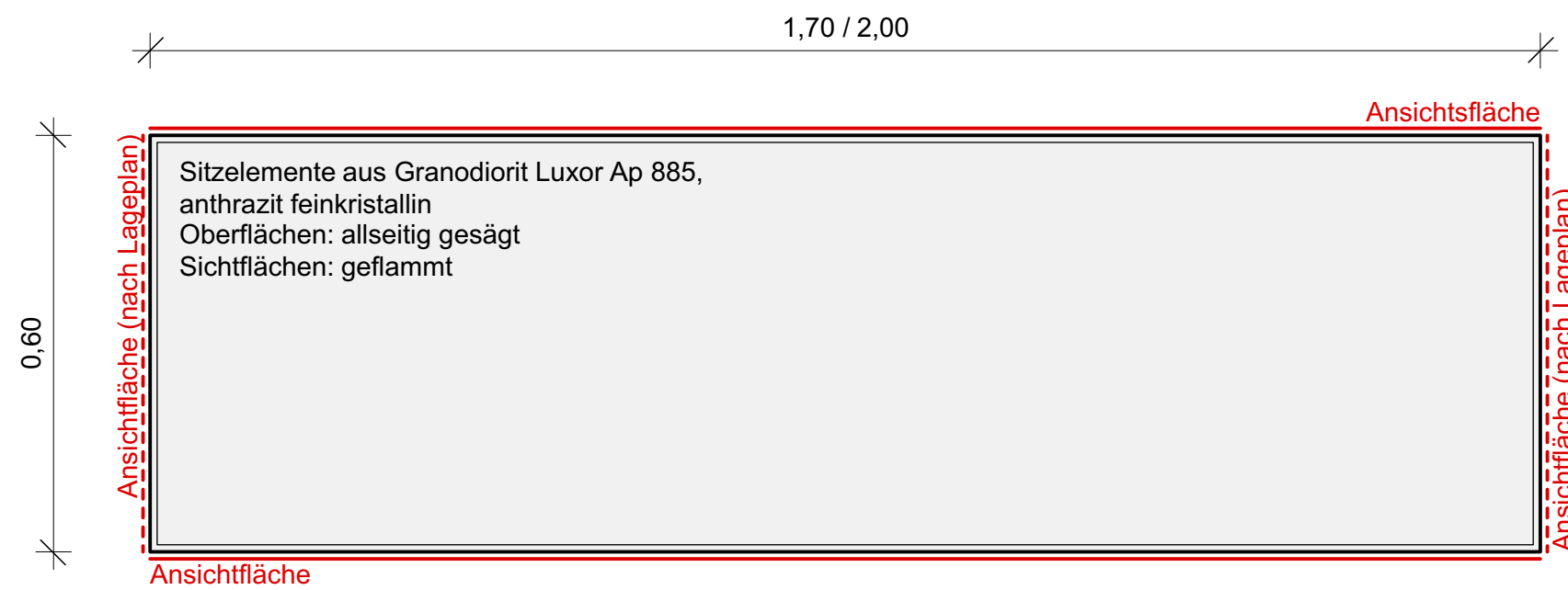
Frage: *Betreff:* »[ID: 37007] Bieteranfrage 07.10.2020«
Inhalt: »Bitte senden Sie uns das in Position 4.1.23. genannte Detail zu.«

Antwort: *Betreff:* »AW: Bieteranfrage 07.10.2020«
Inhalt: » Detail anbei.«

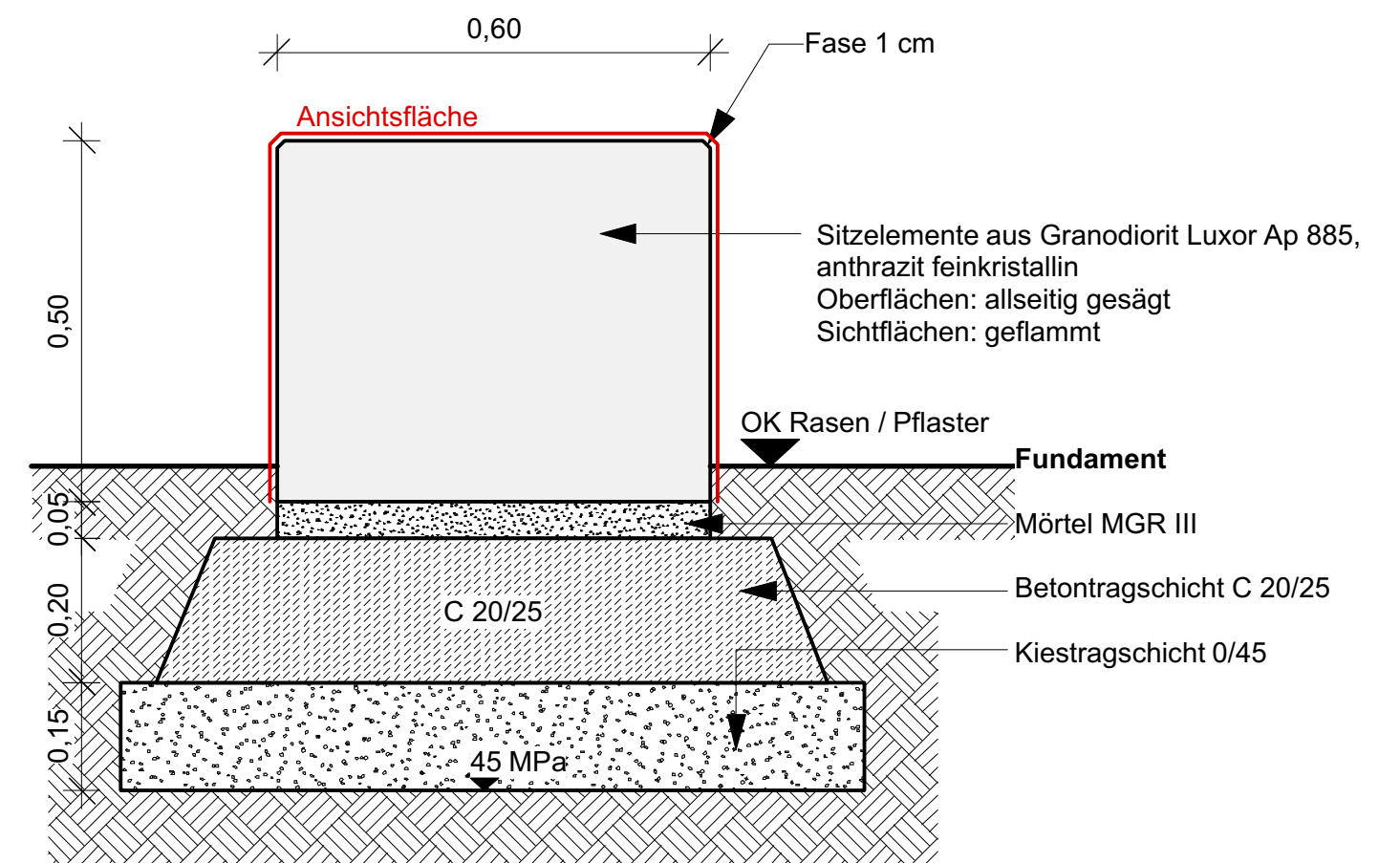
Hochschule Wismar Freianlagen

5.4.1 Sitzelemente

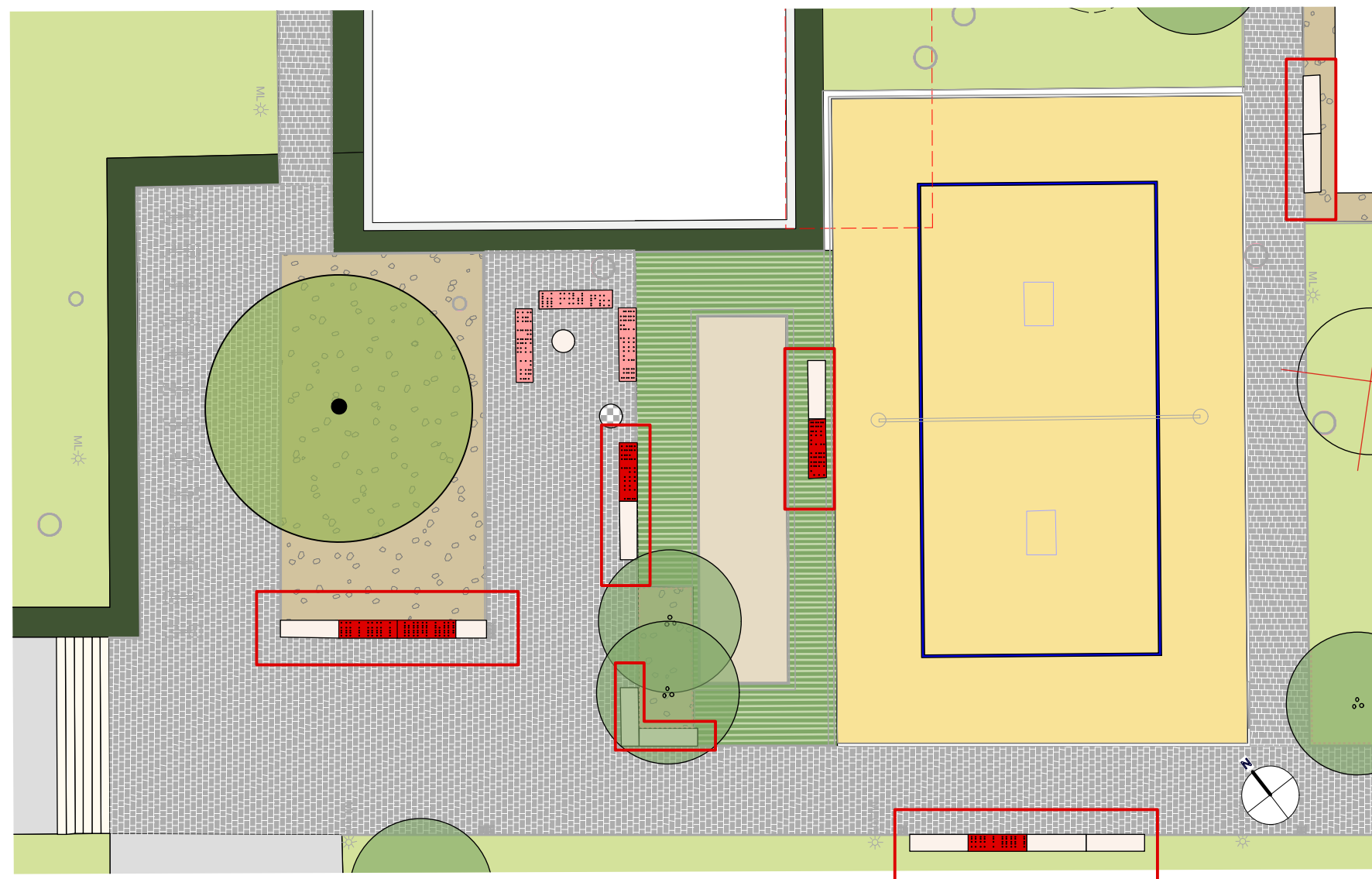
Sitzelement ohne Auflage
Ansicht von oben M 1:10



Sitzelement ohne Auflage
Schnitt M 1:10



Verortung Sitzelemente
1:200



Änderungen	Datum	Nr.	Gez.
Auftraggeber Staatliches Bau- und Liegenschaftsamt Wallstraße 2, 18055 Rostock			Plannummer 273631/5.4.1
Vorhaben Hochschule Wismar Freianlagen			Bearbeiter Fr Ne Wi
Leistungsphase Ausführungsplanung			Datum 25.09.2020
Planinhalt Sitzelemente			Maßstab 1:200/ 1:10
Planung BHF Bendfeldt Herrmann Franke LandschaftsArchitekten GmbH Ostorfer Ufer 4, 19053 Schwerin, Tel. 0385/ 734264 www.bhf-ki.de			Dateiname 273631_Lageplan_200 922.vwx