

# **Antwortenkatalog**

Vergabestelle: Staatliche Hochbau- und Liegenschaftsverwaltung Mecklenburg-Vorpommern  
Maßnahme: Universitätsmedizin Rostock Neubau Zentrale Medizinische Funktionen  
Vergabe: Neubau Freianlagen Ost  
Vergabe-Nr: 20E0051R

# Inhaltsverzeichnis

[ID: 31022] [Hochbeeteinfassung](#)

## Fragen und Antworten zum Vergabeverfahren

lfd. Nummer A-1

Anhänge: *Typ:* »Frage«  
*Info:* »Anhänge. Seite 1«

Frage: *Betreff:* »[ID: 31022] Hochbeeteinfassung«  
*Inhalt:* »Sehr geehrte Damen und Herren,  
gibt es zur Position 1.6.2.1 (Hochbeeteinfassung) eine detaillierte  
Zeichnung?  
In der Zeichnung FA-A-O-L1-A wird auf das Blatt FA-A-O-D5-A  
verwiesen!«

Antwort: *Betreff:* »AW: Hochbeeteinfassung«  
*Inhalt:* »

Der Verweis auf die Zeichnung FA-A-O-D5-A ist falsch. Richtig ist der  
Verweis auf die Zeichnung FA-A-O-D4-A. Diese Zeichnung ist im Anhang  
zu finden.

«



Planung von Beeteinfassung aus Hochbeet-Liner in Anlehnung an Bestand aus feuerverzinkter Stahl (getaucht, Zinkauflage nach Hersteller, alle Bauteile und Zulieferteile sind RoHS-konform herzustellen), mit den Aussenabmassen  
 Länge / Breite / Höhe / Dicke Stück

Einbauhöhe über Pflaster 500 mm. Die entsprechenden Zuschnittlängen der Platten werden in stumpfer Eckausbildung (4 Stück pro Pflanzbeet) mit gleichschenkligen L-Profil (Abmasse a x b x s) 80 x 80 x 8 mm, Länge 600 mm, stabilisiert und verschraubt (je Ecke 4 mal)  
 Rückseitig der Hochbeet-Liner-Einfassung wird einen Stabilisierungsschiene über die ganze Länge angeschweißt (100 mm unter OK Hochbeet-Liner). Die an der Stabilisierungsschiene angeschweißten Erdanker (3 Stück auf 3000 mm) werden in den Untergrund eingeschlagen.

Alle Bauteile werden vorentgratet geliefert und zusätzlich nochmals nach Montage entgratet, Alle notwendigen Bohrungen und Aussparungen sind vor dem verzinken auszuführen.  
 Zu diesem Zweck können Skizzen bzw. Zeichnungen bei Hersteller eingereicht werden (per E-Mail). Eventuelle nachträgliche Beschädigungen oder Bohrungen sind mit geeigneten Kalt-Verzinkungsmittel nachzubehandeln.

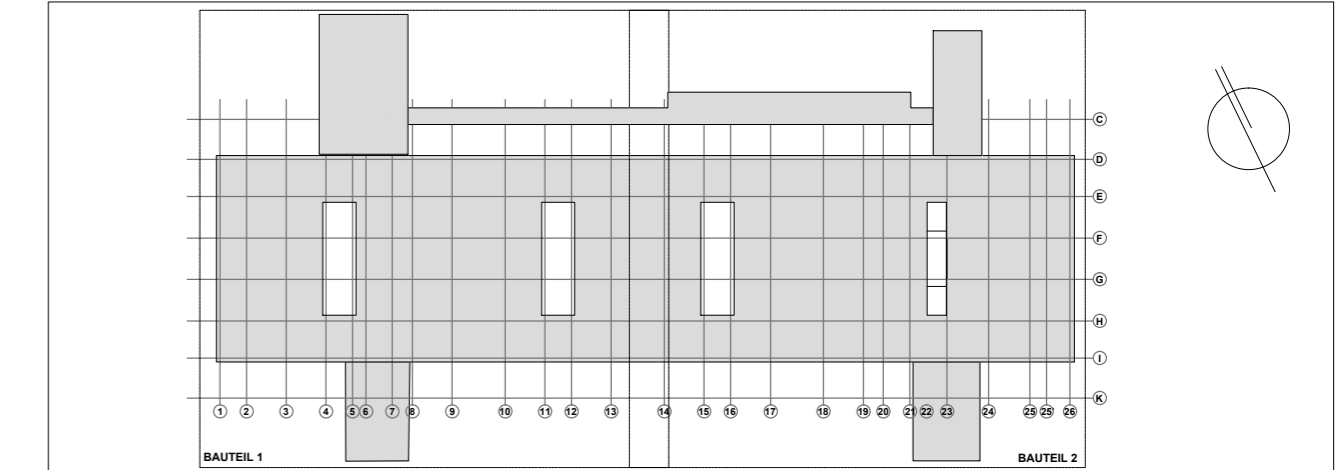
Verschraubungen sind nach Herstellervorschrift vorzunehmen oder wie folgt.  
 Senkkopfschrauben M12 (ISO 7046) mit Innen-Sechskant (Inbus, Schraubenkopf-Antrieb), Produktklasse A, Material Stahl verzinkt, Festigkeitsklasse 4.8, Schraubenlänge 35-50 mm, Gewindelänge 25 mm, Regelgewinde mit entsprechender Mutter M12 und passende Unterlegscheibe in gleicher Materialqualität oder Edelstahl A4,

Durchgangsbohrung für Senkkopfschraube M12 (Ø 13,5 mm), Senkbohrung M12 (Ø 27,21 mm)

Grundfläche der Pflanzbeete aus Hochbeet-Liner beträgt 6,42 m<sup>2</sup> (7,41 m<sup>2</sup>; 8,90 m<sup>2</sup> und 79,57 m<sup>2</sup>)  
 Fassungsvermögen Substrat (bis 5 cm unter OK Behälter) 3,53 m<sup>3</sup> (4,08 m<sup>3</sup>; 4,90 m<sup>3</sup> und 43,76 m<sup>3</sup>)  
 Pflanzverankerung je Baum als Pfahl-Dreibock mit Rahmen aus Halbrundhölzern  
 Pfahlänge 4,00 m weiß geschält, Zopf aus Bindegut Kokosstrick dick (25g/m) oder Verankerung unter Flur  
 Bepflanzung der Beeteinfassungen siehe Pflanzplan

Zwischen den Behältern 3-reihige Carpinus betulus (Hainbuchenhecke, Heckenpflanzen aus extra weiten Stand, geschnitten, 3 x verpflanzt mit Ballen, Pflanzenverwendung 1,75-2,00 m hoch, Rückschnitt wie im Bestand 1,50-1,60m

# MEDIZINISCHE FAKULTÄT DER UNIVERSITÄT ROSTOCK ZENTRALE MEDIZINISCHE FUNKTIONEN



## Freianlagen

ZUR AUSFÜHRUNG FREIGEgeben	FÜR DEN BAUHERRN	DATUM	UNTERSCHRIFT
	FÜR DIE ARCHITEKTEN	DATUM	UNTERSCHRIFT

**Betrieb für Bau und Liegenschaften  
 Mecklenburg-Vorpommern**  
 GESCHÄFTSBEREICH HOCHSCHULE- UND KLINIKBAU  
 WALLSTR. 2, 18055 ROSTOCK, TEL.: 0381 / 469-37400, FAX: 0381 / 469-37401

Datum/ Unterschrift:	29.01.2017	Index:	A	gez.:		bearb.:	
				PM:		SM 1:	
				P:		SM 2:	
				Ltr. PG:		OM:	

Vorhaben: <b>UMR Universitätsmedizin Rostock          Zentrale medizinische Funktionen          ZMF</b>	Projektnummer:	Dateiname:
	<b>77</b>	D4_A_Detail_Hochbeet_Liner.dwg
Pfad:	HHV- Nr.:	Planungsphase:
	<b>20118E70019</b>	<b>AFU-Bau</b>
Planinhalt:	Blattgröße:	Maßstab:
	297 x 610 mm	<b>unmaßstäblich</b>
<b>Detail Einfassung aus Hochbeet-Linern</b>	Bezugshöhe:	Zeichn.- Nr.:
		<b>FA-A-O-D4-A</b>