

Antwortenkatalog

Vergabestelle: Staatliche Hochbau- und Liegenschaftsverwaltung Mecklenburg-Vorpommern
Maßnahme: 2607316-114-Fassadeninst. MatDp Müritz BT Waren
Vergabe: Beschichtungsarbeiten
Vergabe-Nr: 21A0170N

Inhaltsverzeichnis

[ID: 46403] [Pos. 1.1.50](#)

[ID: 46399] [Altbeschichtung](#)

[ID: 46398] [Position 1. 1. 30 Altbeschichtung](#)

[ID: 46061] [Bitte um Aufklärung](#)

[ID: 46031] [Bitte um Aufklärung](#)

Fragen und Antworten zum Vergabeverfahren

Ifd. Nummer A-5

Frage: *Betreff:* »[ID: 46403] Pos. 1.1.50«
Inhalt: »In Bezug auf die Pos. 1.1.50 (Entfernung des alten Fugenvergusses / Morinol) haben wir eine Frage:
Ist die Fugenvergussmasse ein gefährlicher Abfall?
Falls ja: Wo ist die Analyse und wie soll das entsorgt werden?«

Antwort: *Betreff:* »AW: Pos. 1.1.50«
Inhalt: » Bei dem Fugenmaterial handelt es sich um normale Bitumenvergussmasse kein gefährlicher Abfall.

Die ergänzende Beschreibung Morinol ist hier falsch.

«

Ifd. Nummer A-4

Frage: *Betreff:* »[ID: 46399] Altbeschichtung«
Inhalt: »Was für eine Altbeschichtung ist auf der Oberfläche?«

Antwort: *Betreff:* »AW: Altbeschichtung«
Inhalt: »Die Altbeschichtung ist ca. 1-1,5 mm stark, der Fußboden wurde 1972 mit herkömmlichen

Materialien beschichtet.

«

Ifd. Nummer A-3

Frage: *Betreff:* »[ID: 46398] Position 1. 1. 30 Altbeschichtung«
Inhalt: »welche Art der Altbeschichtung soll in Position 1. 1. 30 entfernt werden? (Schichtdicke, Material, ...)«

Antwort: *Betreff:* »AW: Position 1. 1. 30 Altbeschichtung«
Inhalt: » Die Altbeschichtung ist ca. 1-1,5 mm stark, der Fußboden wurde 1972 mit herkömmlichen

Materialien beschichtet.

«

Ifd. Nummer A-2

Anhänge: *Typ:* »Frage«
Info: »Anhänge. Seite 1«

Frage: *Betreff:* »[ID: 46061] Bitte um Aufklärung«
Inhalt: »bei den Ausschreibungsunterlagen lagen keine Pläne bei.

Gibt es hierzu Ausschreibungspläne, welche sie uns zur Verfügung stellen können.«

Antwort: *Betreff:* »AW: Bitte um Aufklärung«
Inhalt: »Wir können einen Gebäudegrundriss zur Verfügung stellen, der aber noch nicht aktualisiert ist,
da die gesamten Baumaßnahmen nicht abgeschlossen sind.
Es ist für die Ausschreibung der Raum 113.
«

Ifd. Nummer A-1

Frage: *Betreff:* »[ID: 46031] Bitte um Aufklärung«
Inhalt: »Sehr geehrte Damen und Herren,

wir bitten sie, uns folgende Fragen aufzuklären:

Pos. 1.1.50 Fugen

Wie tief ist die Fuge?

Welches Material ist für die Spachtelmasse zu verwenden? Wie breit und wie tief soll geschnitten werden und womit soll die Fuge neu hergestellt werden?

Pos. 1.1.70 Risse im Beton

Wie stark ist die Betonsohle? Ist die Sohle bewehrt?

Wie sind die Abmessungen des Metallstifts?

Pos. 1.1.140 Schlußbeschichtung

Wieviel kg/m² an Material für die Einstreuung mit Glasperlen ist zu kalkulieren?

Pos. 1.1.150 Einschneiden von Dehnungsfugen

Wie breit und wie tief muss geschnitten werden und womit soll die Fuge neu hergestellt werden?«

Antwort: *Betreff:* »AW: Bitte um Aufklärung«

Inhalt: »

Pos. 1.1.50

- ? Die Fugen sind 2-4 cm tief
- ? Spachtelmasse in Abhängigkeit vom Beschichtungssystem nach Wahl des AN
- ? Neue Fugen bis 1cm breit, bis 2 cm tief

Pos. 1.1.70

- ? Dicke der Betonsohle 25 cm bewehrt
- ? Metallstifte bis ca. 10 cm z.B. V4A

Pos. 1.1140

- ? Die Menge der Glasperlen zur Einstreuung zur besseren Rutschfestigkeit

Ist in Abhängigkeit vom gewählten Beschichtungssystem für R11 laut Herstellervorschriften

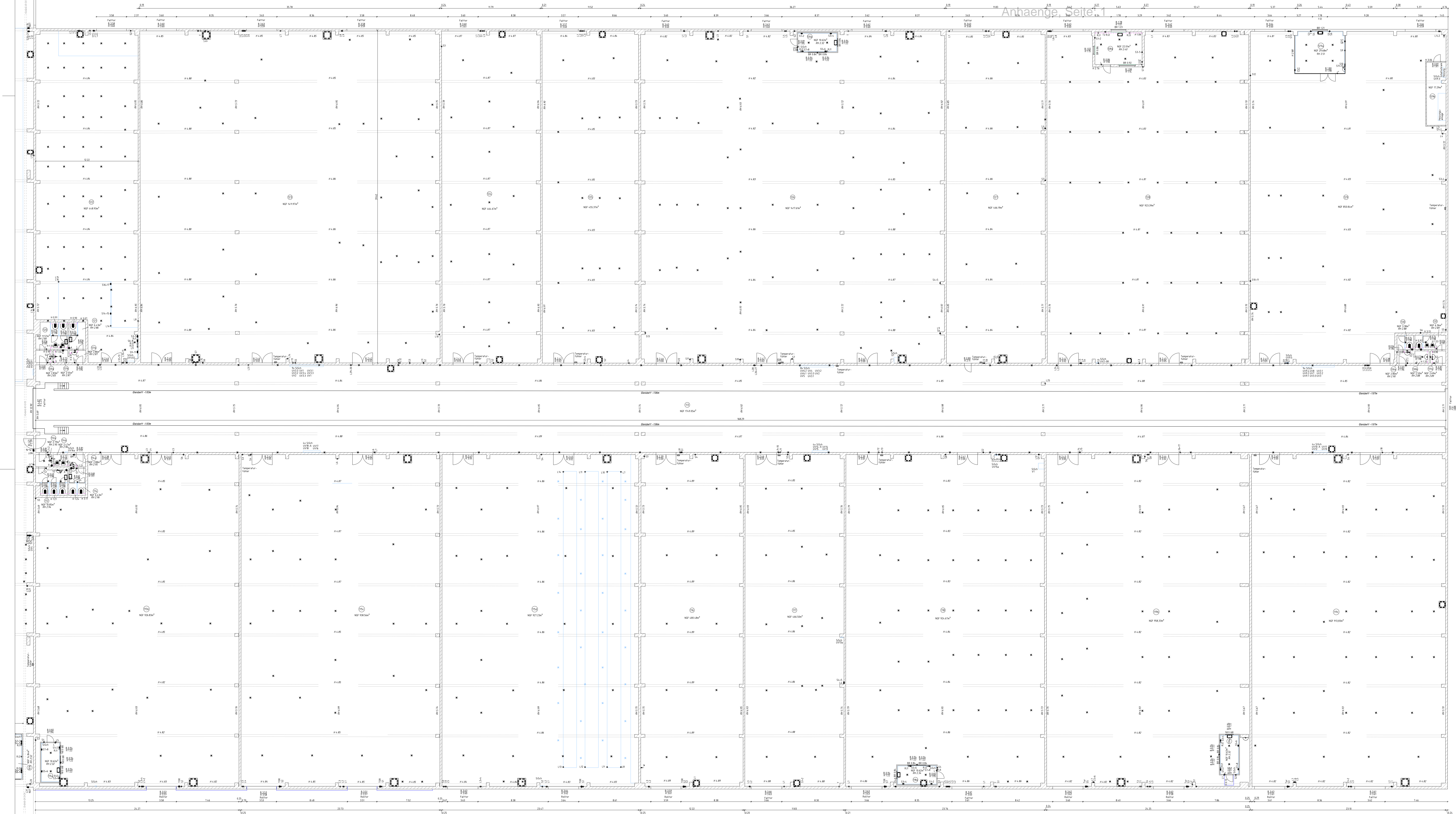
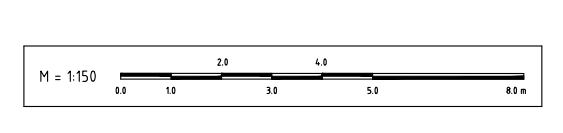
vorzunehmen

Pos. 1.1.150

- ? Neue Dehnungsfugen 1 cm breit, bis 2 cm tief, Fugenmaterial in Abhängigkeit vom Beschichtungssystem

und Herstellervorschriften z.B. Sikaflex

«



Legende

S= Ständer	K= Kranbahn	BS= Bekleidungs-Flächen
S1= Ständerkopf	KL= Keller	BR= Büroraum
S2= Ständerfuß	RM= Rolltür	RK= Rollstuhl
R10= R10-Dur	T= Türe	UD-Dauer Randbeschung
L= Lichtkasten	P= Pfeiler	BSI= Bekleidungs-Flächen
UG= Übergangsgastgeber	HA= Handlauf	BSI-Steinfüllung
NA= Nutenanker	RM= Rollstuhl	BSI= Stühle für Treppen
B= Bauelement	T= Treppen	
T18= Treppenaufgang	BS= Bauelement	
D= Dachstuhl	T= Treppenaufgang	
S5= Ständerkopf	AS= Abstrich	
S5= Ständerfuß	AS= Abstrich	
S5= Ständerkopf	AS= Abstrich	
S5= Ständerfuß	AS= Abstrich	

Datum	Bearbeiter	Änderungen

Darstellung		
MatLager Waren Gebäudeinnenaufmaß		Erdgeschoss
Gebäude: 114 / 114.1	Lagerhalle	
Auftraggeber:	Bestandplan erstellt:	
Bundeswehr - Dienstleistungszentrum TorgeLOW Passau/der Chaussee 3 17358 TorgeLOW	Hoffmann & Partner Vermessungsbüro Waldgeyer Straße 27 17033 Neubrandenburg Tel: 0395/429 89-0	
gemessen Schül/Entorn 06/2015 bearbeitet: Entorn Schül 06-08/2015 03/2016	Lagebezug Höhenbezug	GK 42183 ohne
geprüft: Langer Straße 09/2015 04/2016	Mahlstab	Autopspannen: 20095/2017 Format: 195 x 646 Blatt-Nr.: 2 / 2