

Antwortenkatalog

Vergabestelle: Staatliche Hochbau- und Liegenschaftsverwaltung Mecklenburg-Vorpommern
Maßnahme: GI zur Unterbr. oberster Landesbehörden Ehemaliges Postgebäude Schwerin
Vergabe: VE44 - Elektroanlagen Niederspannung
Vergabe-Nr: 25E0002S

Inhaltsverzeichnis

[\[ID: 85297\] 25E0002S VE44 - Elektroanlagen Niederspannung](#)
[\[ID: 85288\] 25E0002S VE44 - Elektroanlagen Niederspannung](#)
[\[ID: 84721\] 25E0002S VE44 - Elektroanlagen Niederspannung](#)

Fragen und Antworten zum Vergabeverfahren

Ifd. Nummer A-3

Anhänge: *Typ:* »Frage«
Info: »Anhänge. Seiten 1 bis 2«

Frage: *Betreff:* »[ID: 85297] 25E0002S VE44 - Elektroanlagen Niederspannung«
Inhalt: »Sehr geehrte Damen und Herren,

in Pos. 3.4.140 sind 332 Stück EDV Steckdosen zur Montage in Bodentanks ausgeschrieben. Da keine Unterflursysteme ausgeschrieben sind, gehen wir dies betreffend erstmal von einer bauseitigen Leistung aus. Um die Geräteeinbaudosen kalkulieren zu können, benötigen wir die genaue Bezeichnung der geplanten Bodentanks.

Vielen Dank.«

Antwort: *Betreff:* »AW: 25E0002S VE44 - Elektroanlagen Niederspannung«
Inhalt: »

Die geplanten Bodentanks sind von der Firma PohlCon PUK. Anbei erhalten Sie das Datenblatt.

«

Ifd. Nummer A-2

Frage: *Betreff:* »[ID: 85288] 25E0002S VE44 - Elektroanlagen Niederspannung«
Inhalt: »In der Pos. 3.3.610 ist ein Geräteeinbaukanal 70/170mm in Aluminium, für Unterputzmontage ausgeschrieben.
Kann hierfür alternativ Stahlblechkanal angeboten werden? Wenn nicht, bitten wir um Bekanntgabe des geplanten Fabrikats / Typs. Die uns bekannten Hersteller und Lieferanten können kein Angebot, entsprechend der ausgeschriebenen Kriterien anbieten.«

Antwort: *Betreff:* »AW: 25E0002S VE44 - Elektroanlagen Niederspannung«
Inhalt: »

Ja, generell sind Nebenangebote zulässig. So auch für diese Position. Bei der ausgeschriebenen Position handelt es sich um eine STL B-Position, deshalb kann kein Fabrikat/Typ der Planung vorgegeben werden.

«

Ifd. Nummer A-1

Frage: *Betreff: »[ID: 84721] 25E0002S VE44 - Elektroanlagen Niederspannung«*
Inhalt: »Wir bitten um Bereitstellung der Pläne für die Dachdraufsicht?«

Antwort: *Betreff: »AW: 25E0002S VE44 - Elektroanlagen Niederspannung«*
Inhalt: »

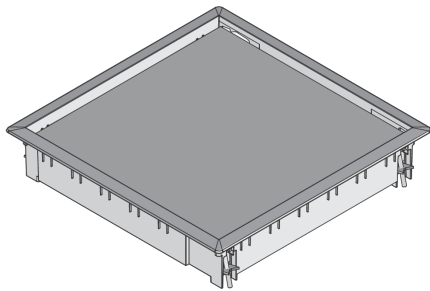
Folgende Anlagen wurden den Vergabeunterlagen hinzugefügt (siehe Änderungspaket_1):

- a. 10651_E70001_P5_00A_ELT_GR_DA_3070_01_-.pdf*
- b. 10651_E70001_P5_00A_ELT_GR_DA_3070_02_-.pdf*
- c. 10651_E70001_P5_00A_ELT_GR_DA_3070_03_-.pdf*

«

UEB3 V

Kunststoff-Blindeckeinheit, 3-fach, eckig



Bei den Einbaueinheiten UEB3 V handelt es sich um viereckige Blindeckeinheiten, die in Montagegedekeln, den Bodendosen UBDHB und Doppel- oder Hohlraumbodenöffnungen eingesetzt werden. Sie dienen als Einbaurahmen für drei Gerätebecher und sind für trocken gepflegte Räume mit Büroverkehrslasten geeignet. Die Deckeinheiten besitzen einen Teppichschutzrahmen und werden inklusive der Universalbefestigungskralen geliefert. Deckel und Rahmen sind aus Polyamid mit mattierten Oberflächen in den Farben Graphitschwarz (RAL 9011) und Eisengrau (RAL 7011) gefertigt. Sie besitzen einen IP-Schutzgrad im nicht genutzten Zustand von IP 30, eine Mindesteinbauhöhe von 63 mm, ein Einbaumaß von 260 x 260 mm und eine Maximalbelastung von 2 kN.

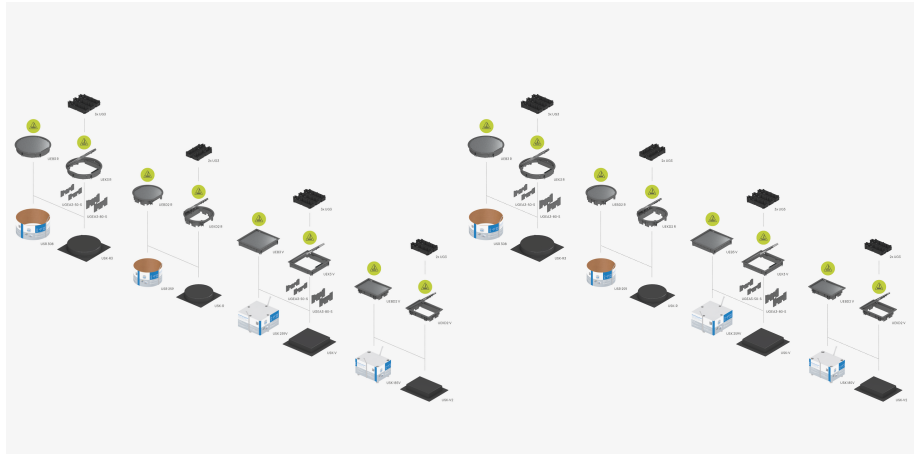
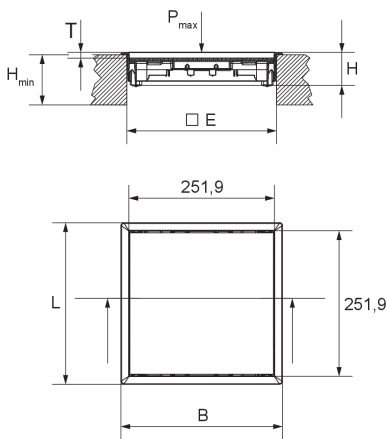


Artikel	L	B	H	H _{min}	P _{max}	E	Farbe	IP _n	T	G
UEB3-V-G	280 mm	280 mm	58 mm	63 mm	2,00 kN	260 x	RAL 7011 (Eisengrau)	IP 30	10 mm	2,273 kg
						260 mm				
inklusive: 4 x UDKS3-VR										
UEB3-V-S	280 mm	280 mm	58 mm	63 mm	2,00 kN	260 x	RAL 9011 (Graphitschwarz)	IP 30	10 mm	2,273 kg
						260 mm				
inklusive: 4 x UDKS3-VR										

L: Länge
B: Breite
H: Höhe
H_{min}: min. Einbauhöhe
P_{max}: max. Belastung
E: Einbaumaß
Farbe: Farbe
IP_n: IP-Schutzgrad im nicht genutzten Zustand
T: Tiefe der Bodenbelagausparung
G: Gewicht je Lagermengeneinheit



DETAIL- UND ANWENDUNGSBILDER



OPTIONALES ZUBEHÖR

UDKS 40-80, UDKSEB



Bodempflege, Trocken



Belastungsanforderungen gemäß, DIN EN 50085

